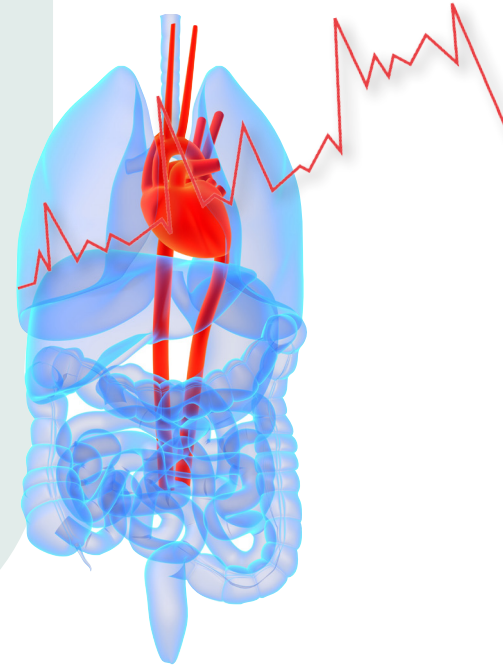


Herz-Kreislauf-Check: Kardiovaskulären Risiken vorbeugen

Jahr für Jahr sterben in Deutschland mehr Menschen an Herz-Kreislauf-Erkrankungen als an Krebs, nämlich jeder Zweite. Und es trifft nicht nur alte Menschen, sondern auch jüngere. Ursache sind verstopfte Gefäße, so dass bestimmte Körperregionen nicht mehr ausreichend durchblutet werden. Mögliche Folgen sind Thrombosen, arterielle Verschlusskrankheit, koronare Herzkrankheit bis hin zu Herzinfarkt und Schlaganfall.

Ein regelmäßiger Herz-Kreislauf-Check trägt maßgeblich dazu bei, das Auftreten von Veränderungen oder bereits bestehende Erkrankungen des Herz-Kreislauf-Systems frühzeitig zu erkennen. Neben der Blutdruckkontrolle ist vor allem eine labormedizinische Blutuntersuchung zur Abklärung des individuellen kardiovaskulären Risikos von Bedeutung, um anschließend sinnvolle Therapiemaßnahmen rechtzeitig einleiten zu können.



Das menschliche Herz

? Hochleistungspumpe im Dauereinsatz

Rund um die Uhr pumpt das Herz das mit Sauerstoff angereicherte Blut mit kräftigem Druck in die entferntesten Körperregionen. Dabei fließt das Blut durch die Aorta in andere große Arterien, die sich in kleinere und kleinste Arterien aufteilen. Diese kleinsten Arterien enden schließlich in den Organen, wo die Blutbestandteile ihre Aufgabe erfüllen: Versorgung der Zellen mit Sauerstoff und Nährstoffen oder Abwehr von Krankheits-erregern.

Durch Ablagerungen an den Gefäßinnenwänden kann in den Arterien eine Verengung bis hin zum kompletten Verschluss oder eine Blutung auftreten. Auf diese Weise entsteht am Herzen die koronare Herzkrankheit (KHK) oder der Herzinfarkt, im Gehirn der Schlaganfall und an den Beinen die arterielle Verschlusskrankheit.

Der labordiagnostische Herz-Kreislauf-Check geht weit über das klassische Blutbild hinaus. Rechtzeitig erkannt, kann das Risiko für kardiovaskuläre Erkrankungen mittels gezielter Ernährungsumstellung oder medikamentöser Therapie gesenkt und weitere krankhafte Veränderungen der Gefäßinnenwand verhindert werden.

* Das Ergebnis auf einen Blick

Der Herz-Kreislauf-Check umfasst die Bestimmung der für den Herzkreislauf aussagekräftigen Parameter Cholesterin, HDL-/LDL-Cholesterin, CRP, HbA1c, Homocystein, Lipoprotein (a) und Triglyceriden. Werden auffällige Werte erkannt, kann eine entsprechende Therapie eingeleitet werden.



Befundauszug Herz-Kreislauf-Check

+ Risiken erkennen und vermeiden

Schlaganfälle entstehen durch plötzliche Gefäßverschlüsse mit nachfolgendem Absterben von Hirngewebe oder durch eine Blutung im Gehirn. Der größte Risikofaktor ist der Bluthochdruck, gefolgt von Rauchen, Diabetes und Cholesterinerhöhung.

Für den Herzinfarkt ist eine akute Verstopfung der Herzkranzarterien verantwortlich. Cholesterinerhöhung, Rauchen und Diabetes bergen hier die größte Gefahr. Bluthochdruck ist zwar kein erstrangiger Risikofaktor, dennoch kann auch das Herzinfarktrisiko durch Blutdrucksenkung deutlich gemindert werden.

Vorbeugen für Herz und Kreislauf:

- Gewichtsnormalisierung
- gesunde Ernährung: kaloriengerecht, arm an gesättigten Fetten und Cholesterin
- körperliche Aktivität
- Nikotinverzicht
- geringer Alkoholkonsum
- regelmäßige Blutdruckkontrolle
- Normalisierung des Cholesterinspiegels

Gesundheit

Ein Auszug aus unserem diagnostischen und präventivmedizinischen Leistungsangebot:

LDL-Cholesterin: Risiko für Herzerkrankungen!

Mit der Bestimmung der LDL-Subklassen mittels des neu entwickelten LipoMun®-Test kann die Vorhersagekraft für eine koronare Herzerkrankung deutlich verbessert werden.

Tumortest M2-PK: Darmkrebs früh und sicher erkannt!

Beim Tumor M2-PK Stuhltest handelt es sich um einen Test, der nicht nach verstecktem Blut im Stuhl sucht, sondern ein für diesen Krebs typisches Enzym im Stuhl nachweisen kann.

Prostatakrebs: PSA zur Krebsfrüherkennung

PSA, das Prostata-spezifische Antigen, ist ein Eiweiß, das von der Prostata gebildet wird und im Blut nachweisbar ist. Bei einem vorhandenen Prostata-Karzinom ist die PSA-Konzentration im Blut erhöht.

Live-Vorträge im Internet auf www.medivere.de

Immer mehr Teilnehmer nutzen die Möglichkeit, sich über neueste wissenschaftliche Erkenntnisse zu Gesundheit und Vorsorge bei unseren Live-Vorträgen im Internet zu informieren. Hochqualifizierte Referenten vermitteln kostenfrei, fundiert und verständlich Themen aus Wissenschaft und Medizin und geben hilfreiche Tipps zu Therapie und Vorsorge.

