

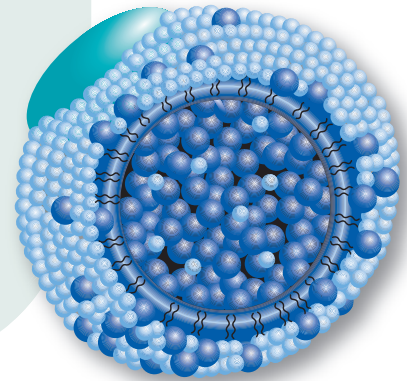
LipoMun®:

Der bessere Cholesterintest

Cholesterin ist ein lebenswichtiges Fett und ein wichtiger Bestandteil der Zellmembranen. Außerdem ist es Vorstufe der Gallensäure und einer Vielzahl von Hormonen.

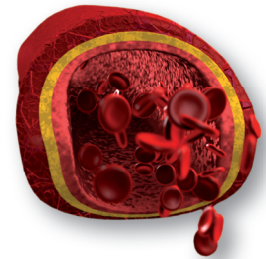
Bei seinem Transport im Blut wird es von speziellen Eiweißen (Lipoproteinen) umschlossen. Je nach Größe und Dichte unterscheidet man LDL und HDL: HDL stellt hierbei als „gutes Cholesterin“ einen Schutzfaktor dar.

Die Bedeutung der LDL-Partikel als Risikofaktor für kardiovaskuläre Erkrankungen wurde in den letzten Jahren intensiv erforscht. Hierbei stellte sich heraus, dass nicht allein der Cholesterin- und die LDL- und HDL-Messwerte im Blut von Bedeutung sind. **Vor allem die qualitativen Eigenschaften der LDL-Partikel wie Größe und Gewicht sind für die Entstehung von Arteriosklerose von Bedeutung.**



LDL-Partikel

Die Arteriosklerose wird heute als Folge einer chronischen, sich über viele Jahre erstreckenden, Entzündung der betroffenen arteriellen Gefäße angesehen.



Versteckte Gefahr

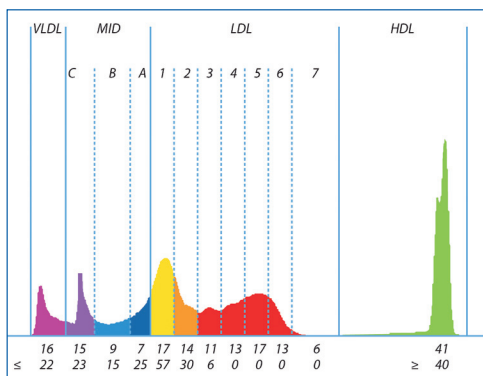
Bei den meisten Menschen mit normalem Cholesterinwert überwiegen die großen, leichten LDL-Partikel. Diese Situation entspricht dem Normaltyp. 10-30% der Bevölkerung weisen dagegen bevorzugt kleine, dichte LDL-Partikel (sdLDL) auf, obwohl der Wert für die LDL-Menge ebenfalls im Normalbereich liegt. Unabhängig vom LDL-Messwert steigt in diesen Fällen das Herzinfarkt-Risiko durch die Dominanz der kleinen, dichten LDL-Partikel jedoch um das 3-7fache.

Bei 40-50% aller Patienten mit einer Koronaren Herzerkrankung (KHK) wurden ebenfalls vermehrt kleine, dichte LDL-Partikel gefunden, ohne dass die LDL-Konzentration auffällig erhöht war.



Diagnostik der kleinen, dichten LDLs

Durch die Bestimmung der verschiedenen LDL-Subklassen kann die Vorhersagekraft für eine koronare Herzerkrankung deutlich verbessert werden.



Beispiel für ein hohes Risiko trotz niedrigem Cholesterinwert



Risiko verringern

Die beste Möglichkeit, kardiovaskulären Erkrankungen vorzubeugen, ist, Risikofaktoren zu erkennen und zu vermeiden. Ein großer Teil der Menschen mit unauffälligen Cholesterinwerten, die aufgrund einer familiären Belastung kardiovaskulär gefährdet sind, kann nur durch die Erfassung der kleinen, dichten LDL-Partikel (sdLDL) identifiziert werden.

Begünstigt wird die Bildung der kleinen, dichten LDL-Partikel durch körperliche Inaktivität und eine sehr fettarme und kohlenhydratreiche Ernährung, insbesondere bei einer genetischen Vorbelastung.

Gesundheit

Ein Auszug aus unserem diagnostischen und präventivmedizinischen Leistungsangebot:

LDL-Cholesterin: Risiko für Herzerkrankungen!

Mit der Bestimmung der LDL-Subklassen mittels des neu entwickelten LipoMun®-Test kann die Vorhersagekraft für eine koronare Herzerkrankung deutlich verbessert werden.

Tumortest M2-PK: Darmkrebs früh und sicher erkannt!

Beim Tumor M2-PK Stuhltest handelt es sich um einen Test, der nicht nach verstecktem Blut im Stuhl sucht, sondern ein für diesen Krebs typisches Enzym im Stuhl nachweisen kann.

Prostatakrebs: PSA zur Krebsfrüherkennung

PSA, das Prostata-spezifische Antigen, ist ein Eiweiß, das von der Prostata gebildet wird und im Blut nachweisbar ist. Bei einem vorhandenen Prostata-Karzinom ist die PSA-Konzentration im Blut erhöht.

Live-Vorträge im Internet auf www.medivere.de

Immer mehr Teilnehmer nutzen die Möglichkeit, sich über neueste wissenschaftliche Erkenntnisse zu Gesundheit und Vorsorge bei unseren Live-Vorträgen im Internet zu informieren. Hochqualifizierte Referenten vermitteln kostenfrei, fundiert und verständlich Themen aus Wissenschaft und Medizin und geben hilfreiche Tipps zu Therapie und Vorsorge.

